



**Direkte Bundessteuer  
Verrechnungsteuer**

Bern, 3. Dezember 2008

An die kantonalen Verwaltungen  
für die direkte Bundessteuer

An die zentralen Verrechnungs-  
Steuerbehörden der Kantone

**Rundschreiben**

***Mutationen in der Abteilung Aufsicht Kantone per 1. Januar 2009***

Sehr geehrte Damen und Herren

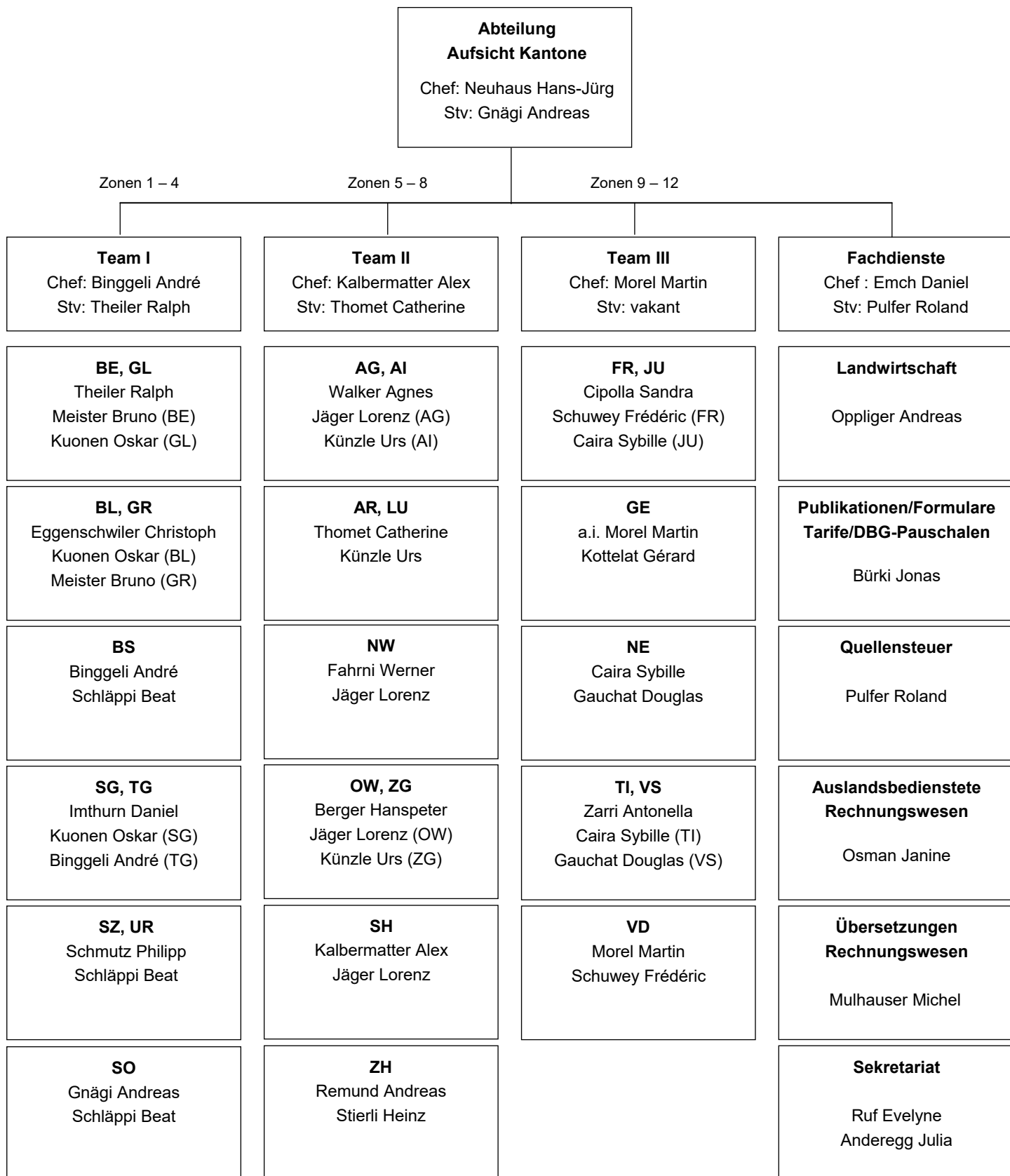
In der Beilage erhalten Sie die neue Organisationsübersicht der Abteilung Aufsicht Kantone per 1. Januar 2009.

Abteilung Aufsicht Kantone

Hans-Jürg Neuhaus  
Chef

# Organisationsübersicht der Abteilung Aufsicht Kantone

Stand per 1. Januar 2009



## Kantonszuständigkeiten in der Abteilung Aufsicht Kantone per 1. Januar 2009

Name	Paraph	Funktion	Tel. Nummer
Neuhaus Hans-Jürg	Ne	<b>Abteilungschef</b>	031 322 74 21
Gnägi Andreas	Gn	<b>Abteilungschef-Stellvertreter</b>	031 322 71 90

### Team I: Zonen 1 - 4 (BS, BL, BE, GL, GR, SG, SZ, SO, TG, UR)

Kanton	Name	Paraph	Funktion	Tel. Nummer
	Binggeli André	Bin	<b>Teamchef</b>	031 324 15 16
	Theiler Ralph	THE	<b>Teamchef-Stv</b>	031 323 52 27
<b>BS</b>	Binggeli André	Bin	Spez. dBSt	031 324 15 16
	Schläppi Beat	SPI	Spez. VSt/DBA/pStA	031 323 00 35
<b>BL</b>	Eggenschwiler Christoph	EGW	Spez. dBSt	031 322 33 21
	Kuonen Oskar	Kuo	Spez. VSt/DBA/pStA	031 322 72 29
<b>BE</b>	Theiler Ralph	THE	Spez. dBSt	031 323 52 27
	Meister Bruno	MEB	Spez. VSt/DBA/pStA	031 323 04 48
<b>GL</b>	Theiler Ralph	THE	Spez. dBSt	031 323 52 27
	Kuonen Oskar	Kuo	Spez. VSt/DBA/pStA	031 322 72 29
<b>GR</b>	Eggenschwiler Christoph	EGW	Spez. dBSt	031 322 33 21
	Meister Bruno	MEB	Spez. VSt/DBA/pStA	031 323 04 48
<b>SG</b>	Imthurn Daniel	IMD	Spez. dBST	031 322 74 14
	Kuonen Oskar	Kuo	Spez. VSt/DBA/pStA	031 322 72 29
<b>SZ</b>	Schmutz Philipp	SPH	Spez. dBSt	031 322 74 31
	Schläppi Beat	SPI	Spez. VSt/DBA/pStA	031 323 00 35
<b>SO</b>	Gnägi Andreas	Gn	Spez. dBSt	031 322 71 90
	Schläppi Beat	SPI	Spez. VSt/DBA/pStA	031 323 00 35
<b>TG</b>	Imthurn Daniel	IMD	Spez. dBST	031 322 74 14
	Binggeli André	Bin	Spez. VSt/DBA/pStA	031 324 15 16
<b>UR</b>	Schmutz Philipp	SPH	Spez. dBSt	031 322 74 31
	Schläppi Beat	SPI	Spez. VSt/DBA/pStA	031 323 00 35

**Team II: Zonen 5 - 8 (AG, AR, AI, LU, NW, OW, SH, ZG, ZH)**

<b>Kanton</b>	<b>Name</b>	<b>Paraph</b>	<b>Funktion</b>	<b>Tel. Nummer</b>
	Kalbermatter Alex	KAL	<b>Teamchef</b>	031 324 90 93
	Thomet Catherine	THM	<b>Teamchef-Stv</b>	031 322 74 16
<b>AG</b>	Walker Agnes	WAL	Spez. dBSt	031 322 74 23
	Jäger Lorenz	Jr	Spez. VSt/DBA/pStA	031 322 72 05
<b>AR</b>	Thomet Catherine	THM	Spez. dBSt	031 322 74 16
	Künzle Urs	KUU	Spez. VSt/DBA/pStA	031 322 72 60
<b>AI</b>	Walker Agnes	WAL	Spez. dBSt	031 322 74 23
	Künzle Urs	KUU	Spez. VSt/DBA/pStA	031 322 72 60
<b>LU</b>	Thomet Catherine	THM	Spez. dBSt	031 322 74 16
	Künzle Urs	KUU	Spez. VSt/DBA/pStA	031 322 72 60
<b>NW</b>	Fahrni Werner	FW	Spez. dBSt	031 322 74 33
	Jäger Lorenz	Jr	Spez. VSt/DBA/pStA	031 322 72 05
<b>OW</b>	Berger Hanspeter	BRG	Spez. dBSt	031 322 71 89
	Jäger Lorenz	Jr	Spez. VSt/DBA/pStA	031 322 72 05
<b>SH</b>	Kalbermatter Alex	KAL	Spez. dBSt	031 324 90 93
	Jäger Lorenz	Jr	Spez. VSt/DBA/pStA	031 322 72 05
<b>ZG</b>	Berger Hanspeter	BRG	Spez. dBSt	031 322 71 89
	Künzle Urs	KUU	Spez. VSt/DBA/pStA	031 322 72 60
<b>ZH</b>	Remund Andreas	REA	Spez. dBSt	031 322 71 08
	Stierli Heinz	Sth	Spez. VSt/DBA/pStA	031 322 72 67

**Team III: Zonen 9 - 12 (FR, GE, JU, NE, TI, VS, VD)**

<b>Kanton</b>	<b>Name</b>	<b>Paraph</b>	<b>Funktion</b>	<b>Tel. Nummer</b>
	Morel Martin	Mom	<b>Teamchef</b>	031 322 74 28
	vakant		<b>Teamchef-Stv</b>	
<b>FR</b>	Cipolla Sandra	CIP	Spez. dBSt	031 322 74 10
	Schuwey Frédéric	SWY	Spez. VSt/DBA/pStA	031 323 57 72
<b>GE</b>	a.i. Morel Martin	Mom	Spez. dBSt	031 322 74 28
	Kottelat Gérard	KOD	Spez. VSt/DBA/pStA	031 322 84 03

<b>Kanton</b>	<b>Name</b>	<b>Paraph</b>	<b>Funktion</b>	<b>Tel. Nummer</b>
<b>JU</b>	Cipolla Sandra	CIP	Spez. dBSt	031 322 74 10
	Caira Sybille	CAA	Spez. VSt/DBA/pStA	031 323 00 36
<b>NE</b>	Caira Sybille	CAA	Spez. dBSt	031 323 00 36
	Gauchat Douglas	GDO	Spez. VSt/DBA/pStA	031 324 81 96
<b>TI</b>	Zarri Antonella	Zrr	Spez. dBSt	031 322 74 24
	Caira Sybille	CAA	Spez. VSt/DBA/pStA	031 322 00 36
<b>VS</b>	Zarri Antonella	Zrr	Spez. dBSt	031 322 74 24
	Gauchat Douglas	GDO	Spez. VSt/DBA/pStA	031 324 81 96
<b>VD</b>	Morel Martin	Mom	Spez. dBSt	031 322 74 28
	Schuwey Frédéric	SWY	Spez. VSt/DBA/pStA	031 323 57 72

### Fachdienste

<b>Aufgabengebiet</b>	<b>Name</b>	<b>Paraph</b>	<b>Funktion</b>	<b>Tel. Nummer</b>
	Emch Daniel	ED	<b>Teamchef</b>	031 322 71 87
Quellensteuer	Pulfer Roland	PUL	<b>Teamchef-Stv</b>	031 324 17 79
Publikationen, Formulare, Tarife, Berufsauslagen, Naturalbezüge	Bürki Jonas	BUJ	Fachspezialist	031 322 74 19
Landwirtschaft	Oppliger Andreas	OAN	Landwirtschafts- experte	031 322 71 91
Übersetzungen, Rech- nungswesen	Mulhauser Michel	Mu	Fachspezialist	031 324 90 97
Auslandsbedienstete, Rechnungswesen	Osman Janine	HTP	Fachspezialistin	031 322 74 36
Sekretariat	Ruf Evelyne	RUE	Sekretärin	031 322 10 53
	Anderegg Julia	ANJ	Praktikantin	031 322 74 19