



**Direkte Bundessteuer  
Verrechnungsteuer**

Bern, 4. Dezember 2013

An die kantonalen Verwaltungen  
für die direkte Bundessteuer

An die zentralen Verrechnungs-  
steuerbehörden der Kantone

**Rundschreiben**

***Mutationen in der Abteilung Aufsicht Kantone per 1. Januar 2014***

Sehr geehrte Damen und Herren

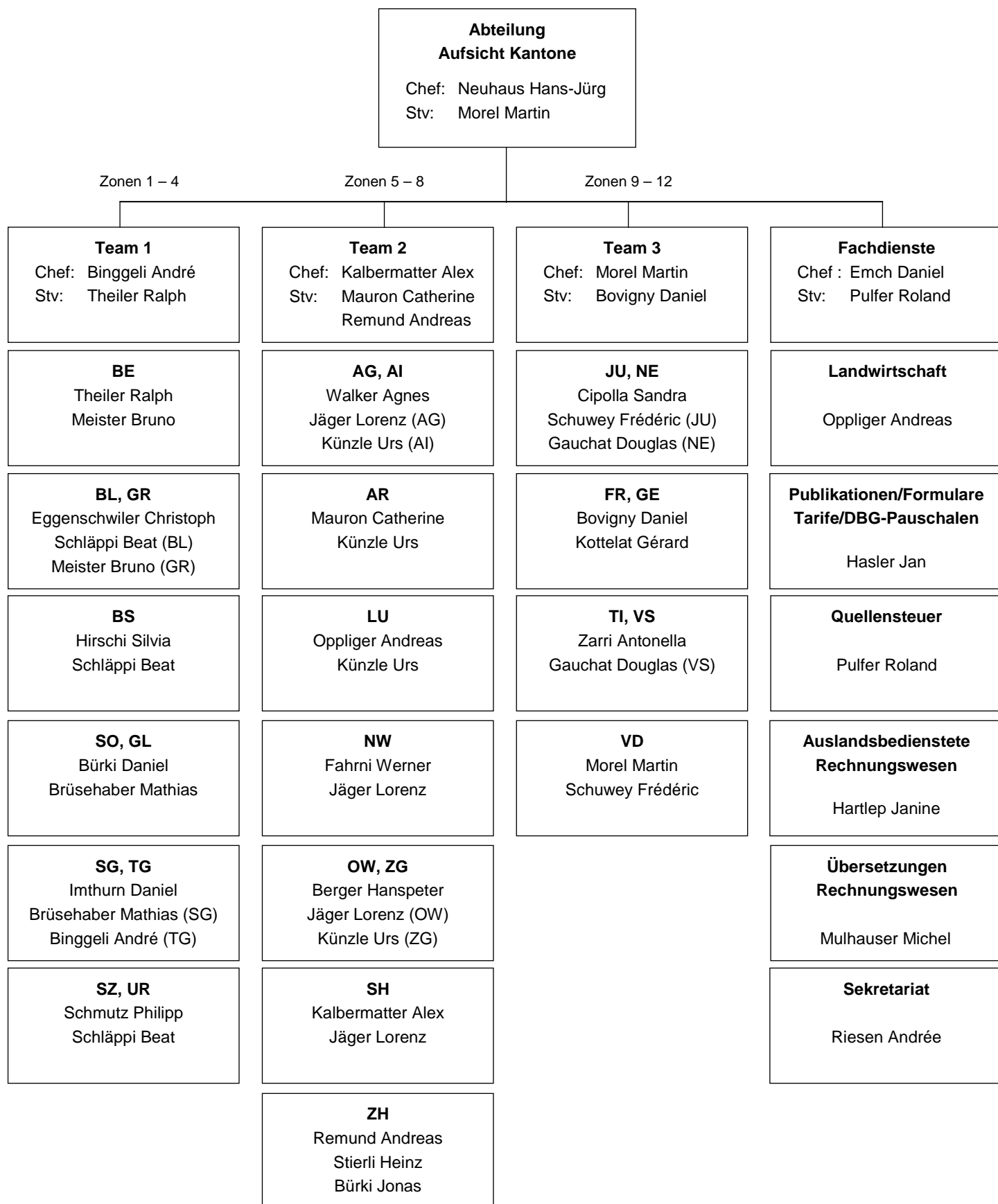
In der Beilage erhalten Sie die neue Organisationsübersicht der Abteilung Aufsicht Kantone per 1. Januar 2014.

Abteilung Aufsicht Kantone

Martin Morel  
Stellvertretender Chef

# Organisationsübersicht der Abteilung Aufsicht Kantone

Stand per 1. Januar 2014



## Kantonszuständigkeiten in der Abteilung Aufsicht Kantone per 1. Januar 2014

Name	Paraph	Funktion	Tel. Nummer
Neuhaus Hans-Jürg	Ne	<b>Abteilungschef</b>	031 322 74 21
Morel Martin	Mom	<b>Abteilungschef-Stellvertreter</b>	031 322 74 28

### Team 1: Zonen 1 - 4 (BS, BL, BE, GL, GR, SG, SZ, SO, TG, UR)

Kanton	Name	Paraph	Funktion	Tel. Nummer
	Binggeli André	Bin	<b>Teamchef</b>	031 324 15 16
	Theiler Ralph	THE	<b>Teamchef-Stv.</b>	031 323 52 27
<b>BS</b>	Hirschi Silvia	HIR	Spez. dBSt	031 324 84 24
	Schläppi Beat	SPI	Spez. VSt/DBA/pStA	031 323 00 35
<b>BL</b>	Eggenschwiler Christoph	EGW	Spez. dBSt	031 322 33 21
	Schläppi Beat	SPI	Spez. VSt/DBA/pStA	031 323 00 35
<b>BE</b>	Theiler Ralph	THE	Spez. dBSt	031 323 52 27
	Meister Bruno	MEB	Spez. VSt/DBA/pStA	031 323 04 48
<b>GL</b>	Bürki Daniel	BKD	Spez. dBSt	031 322 71 90
	Brüsehaber Mathias	BRM	Spez. VSt/DBA/pStA	031 322 72 29
<b>GR</b>	Eggenschwiler Christoph	EGW	Spez. dBSt	031 322 33 21
	Meister Bruno	MEB	Spez. VSt/DBA/pStA	031 323 04 48
<b>SG</b>	Imthurn Daniel	IMD	Spez. dBST	031 322 74 14
	Brüsehaber Mathias	BRM	Spez. VSt/DBA/pStA	031 322 72 29
<b>SZ</b>	Schmutz Philipp	SPH	Spez. dBSt	031 322 74 31
	Schläppi Beat	SPI	Spez. VSt/DBA/pStA	031 323 00 35
<b>SO</b>	Bürki Daniel	BKD	Spez. dBSt	031 322 71 90
	Brüsehaber Mathias	BRM	Spez. VSt/DBA/pStA	031 322 72 29
<b>TG</b>	Imthurn Daniel	IMD	Spez. dBST	031 322 74 14
	Binggeli André	Bin	Spez. VSt/DBA/pStA	031 324 15 16
<b>UR</b>	Schmutz Philipp	SPH	Spez. dBSt	031 322 74 31
	Schläppi Beat	SPI	Spez. VSt/DBA/pStA	031 323 00 35

**Team 2: Zonen 5 - 8 (AG, AR, AI, LU, NW, OW, SH, ZG, ZH)**

<b>Kanton</b>	<b>Name</b>	<b>Paraph</b>	<b>Funktion</b>	<b>Tel. Nummer</b>
	Kalbermatter Alex	KAL	<b>Teamchef</b>	031 324 90 93
	Mauron Catherine	THM	<b>Teamchef-Stv.</b>	031 322 74 16
	Remund Andreas	REA	<b>Teamchef-Stv.</b>	031 322 71 08
<b>AG</b>	Walker Agnes	WAL	Spez. dBSt	031 322 74 23
	Jäger Lorenz	Jr	Spez. VSt/DBA/pStA	031 322 72 05
<b>AR</b>	Mauron Catherine	THM	Spez. dBSt	031 322 74 16
	Künzle Urs	KUU	Spez. VSt/DBA/pStA	031 322 72 60
<b>AI</b>	Walker Agnes	WAL	Spez. dBSt	031 322 74 23
	Künzle Urs	KUU	Spez. VSt/DBA/pStA	031 322 72 60
<b>LU</b>	Oppliger Andreas	OAN	Spez. dBSt	031 322 71 91
	Künzle Urs	KUU	Spez. VSt/DBA/pStA	031 322 72 60
<b>NW</b>	Fahrni Werner	FW	Spez. dBSt	031 322 74 33
	Jäger Lorenz	Jr	Spez. VSt/DBA/pStA	031 322 72 05
<b>OW</b>	Berger Hanspeter	BRG	Spez. dBSt	031 322 71 89
	Jäger Lorenz	Jr	Spez. VSt/DBA/pStA	031 322 72 05
<b>SH</b>	Kalbermatter Alex	KAL	Spez. dBSt	031 324 90 93
	Jäger Lorenz	Jr	Spez. VSt/DBA/pStA	031 322 72 05
<b>ZG</b>	Berger Hanspeter	BRG	Spez. dBSt	031 322 71 89
	Künzle Urs	KUU	Spez. VSt/DBA/pStA	031 322 72 60
<b>ZH</b>	Remund Andreas	REA	Spez. dBSt	031 322 71 08
	Stierli Heinz	Sth	Spez. VSt/DBA/pStA	031 322 72 67
	Bürki Jonas	BUJ	Spez. VSt/DBA/pStA	031 322 74 19

### Team 3: Zonen 9 - 12 (FR, GE, JU, NE, TI, VS, VD)

Kanton	Name	Paraph	Funktion	Tel. Nummer
	Morel Martin	Mom	<b>Teamchef</b>	031 322 74 28
	Bovigny Daniel	BOD	<b>Teamchef-Stv.</b>	031 322 73 72
FR	Bovigny Daniel	BOD	Spez. dBSt	031 322 73 72
	Kottelat Gérard	KOD	Spez. VSt/DBA/pStA	031 322 84 03
GE	Bovigny Daniel	BOD	Spez. dBSt	031 322 73 72
	Kottelat Gérard	KOD	Spez. VSt/DBA/pStA	031 322 84 03
JU	Cipolla Sandra	CIP	Spez. dBSt	031 322 74 10
	Schuwey Frédéric	SWY	Spez. VSt/DBA/pStA	031 323 57 72
NE	Cipolla Sandra	CIP	Spez. dBSt	031 322 74 10
	Gauchat Douglas	GDO	Spez. VSt/DBA/pStA	031 324 81 96
TI	Zarri Antonella	Zrr	Spez. dBSt/VSt/DBA/pStA	031 322 74 24
VS	Zarri Antonella	Zrr	Spez. dBSt	031 322 74 24
	Gauchat Douglas	GDO	Spez. VSt/DBA/pStA	031 324 81 96
VD	Morel Martin	Mom	Spez. dBSt	031 322 74 28
	Schuwey Frédéric	SWY	Spez. VSt/DBA/pStA	031 323 57 72

### Fachdienste

Aufgabengebiet	Name	Paraph	Funktion	Tel. Nummer
	Emch Daniel	ED	<b>Teamchef</b>	031 322 71 87
Quellensteuer	Pulfer Roland	PUL	<b>Teamchef-Stv.</b>	031 324 17 79
Publikationen, Formulare, Tarife, Berufsauslagen, Naturalbezüge	Hasler Jan	HAI	Fachspezialist	031 322 10 53
Landwirtschaft	Oppliger Andreas	OAN	Landwirtschafts- experte	031 322 71 91
Übersetzungen, Rechnungswesen	Mulhauser Michel	Mu	Fachspezialist	031 324 90 97
Auslandsbedienstete, Rechnungswesen	Hartlep Janine	HTP	Fachspezialistin	031 322 74 36
Sekretariat	Riesen Andrée Lernende/r	RIE	Sekretärin	031 322 70 53 031 322 75 86