



Schweizerische Eidgenossenschaft
Confédération suisse
Confederazione Svizzera
Confederaziun svizra

Eidgenössisches Finanzdepartement EFD

Eidgenössische Steuerverwaltung ESTV
Hauptabteilung Direkte Bundessteuer,
Verrechnungssteuer, Stempelabgaben

Direkte Bundessteuer Verrechnungssteuer

Bern, 19. Dezember 2019

An die kantonalen Verwaltungen
für die direkte Bundessteuer

An die zentralen Verrechnungs-
steuerbehörden der Kantone

Rundschreiben

Mutationen in der Abteilung Aufsicht Kantone per 1. Januar 2020

Sehr geehrte Damen und Herren

In der Beilage erhalten Sie die neue Organisationsübersicht der Abteilung Aufsicht Kantone per 1. Januar 2020.

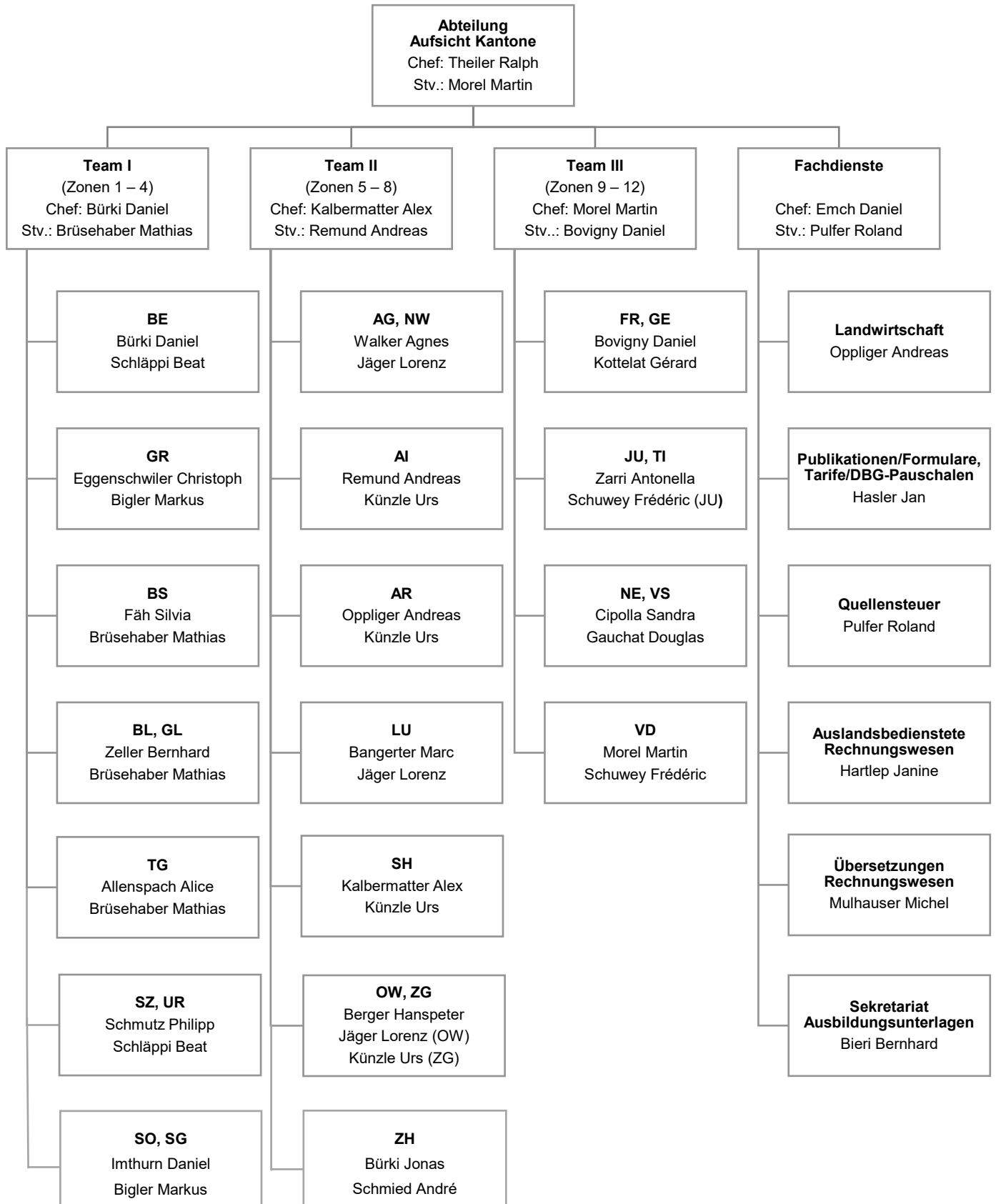
Abteilung Aufsicht Kantone

Ralph Theiler
Chef

Eidgenössische Steuerverwaltung ESTV
Eigerstrasse 65
3003 Bern
www.estv.admin.ch

Organisationsübersicht der Abteilung Aufsicht Kantone

Stand per 1. Januar 2020



Kantonszuständigkeiten in der Abteilung Aufsicht Kantone per 1. Januar 2020

Name	Paraph	Funktion	Tel. Nummer
Theiler Ralph	THE	Abteilungschef	058 463 52 27
Morel Martin	Mom	Abteilungschef-Stellvertreter	058 462 74 28

Team I: Zonen 1 - 4 (BS, BL, BE, GL, GR, SG, SZ, SO, TG, UR)

Kanton	Name	Paraph	Funktion	Tel. Nummer
	Bürki Daniel	BKD	Teamchef	058 462 71 90
	Brüsehaber Mathias	BRM	Teamchef-Stv.	058 462 72 29
BS	Fäh Silvia	HIR	Spez. dBSt	058 464 84 24
	Brüsehaber Mathias	BRM	Spez. VSt/DBA/StA	058 462 72 29
BL	Zeller Bernhard	ZEL	Spez. dBSt	058 462 73 40
	Brüsehaber Mathias	BRM	Spez. VSt/DBA/StA	058 462 72 29
BE	Bürki Daniel	BKD	Spez. dBSt	058 462 71 90
	Schläppi Beat	SPI	Spez. VSt/DBA/StA	058 463 00 35
GL	Zeller Bernhard	ZEL	Spez. dBSt	058 462 73 40
	Brüsehaber Mathias	BRM	Spez. VSt/DBA/StA	058 462 72 29
GR	Eggenschwiler Christoph	EGW	Spez. dBSt	058 462 33 21
	Bigler Markus	BGM	Spez. VSt/DBA/StA	058 469 07 07
SG	Imthurn Daniel	IMD	Spez. dBST	058 462 74 14
	Bigler Markus	BGM	Spez. VSt/DBA/StA	058 469 07 07
SZ	Schmutz Philipp	SPH	Spez. dBSt	058 462 74 31
	Schläppi Beat	SPI	Spez. VSt/DBA/StA	058 463 00 35
SO	Imthurn Daniel	IMD	Spez. dBSt	058 462 74 14
	Bigler Markus	BGM	Spez. VSt/DBA/StA	058 469 07 07
TG	Allenspach Alice	ALL	Spez. dBSt	058 461 41 69
	Brüsehaber Mathias	BRM	Spez. VSt/DBA/StA	058 462 72 29
UR	Schmutz Philipp	SPH	Spez. dBSt	058 462 74 31
	Schläppi Beat	SPI	Spez. VSt/DBA/StA	058 463 00 35

Team II: Zonen 5 - 8 (AG, AR, AI, LU, NW, OW, SH, ZG, ZH)

Kanton	Name	Paraph	Funktion	Tel. Nummer
	Kalbermatter Alex	KAL	Teamchef	058 464 90 93
	Remund Andreas	REA	Teamchef-Stv.	058 462 71 08
AG	Walker Agnes	WAL	Spez. dBSt	058 462 74 23
	Jäger Lorenz	Jr	Spez. VSt/DBA/StA	058 462 72 05
AR	Oppliger Andreas	OAN	Spez. dBSt	058 462 71 91
	Künzle Urs	KUU	Spez. VSt/DBA/StA	058 462 72 60
AI	Remund Andreas	REA	Spez. dBSt	058 462 71 08
	Künzle Urs	KUU	Spez. VSt/DBA/StA	058 462 72 60
LU	Bangerter Marc	BNM	Spez. dBSt	058 481 00 86
	Jäger Lorenz	Jr	Spez. VSt/DBA/StA	058 462 72 05
NW	Walker Agnes	WAL	Spez. dBSt	058 462 74 23
	Jäger Lorenz	Jr	Spez. VSt/DBA/StA	058 462 72 05
OW	Berger Hanspeter	BRG	Spez. dBSt	058 462 71 89
	Jäger Lorenz	Jr	Spez. VSt/DBA/StA	058 462 72 05
SH	Kalbermatter Alex	KAL	Spez. dBSt	058 464 90 93
	Künzle Urs	KUU	Spez. VSt/DBA/StA	058 462 72 60
ZG	Berger Hanspeter	BRG	Spez. dBSt	058 462 71 89
	Künzle Urs	KUU	Spez. VSt/DBA/StA	058 462 72 60
ZH	Bürki Jonas	BUJ	Spez. dBSt/VSt/DBA/StA	058 462 74 19
	Schmied André	SND	Spez. dBSt/VSt/DBA/StA	058 469 00 57

Team III: Zonen 9 - 12 (FR, GE, JU, NE, TI, VS, VD)

Kanton	Name	Paraph	Funktion	Tel. Nummer
	Morel Martin	Mom	Teamchef	058 462 74 28
	Bovigny Daniel	BOD	Teamchef-Stv.	058 462 73 72
FR	Bovigny Daniel	BOD	Spez. dBSt	058 462 73 72
	Kottelat Gérard	KOD	Spez. VSt/DBA/StA	058 462 84 03
GE	Bovigny Daniel	BOD	Spez. dBSt	058 462 73 72
	Kottelat Gérard	KOD	Spez. VSt/DBA/StA	058 462 84 03
JU	Zarri Antonella	Zrr	Spez. dBSt	058 462 74 24
	Schuwey Frédéric	SWY	Spez. VSt/DBA/StA	058 463 57 72
NE	Cipolla Sandra	CIP	Spez. dBSt	058 462 74 10
	Gauchat Douglas	GDO	Spez. VSt/DBA/StA	058 464 81 96
TI	Zarri Antonella	Zrr	Spez. dBSt/VSt/DBA/StA	058 462 74 24
VS	Cipolla Sandra	CIP	Spez. dBSt	058 462 74 10
	Gauchat Douglas	GDO	Spez. VSt/DBA/StA	058 464 81 96
VD	Morel Martin	Mom	Spez. dBSt	058 462 74 28
	Schuwey Frédéric	SWY	Spez. VSt/DBA/StA	058 463 57 72

Fachdienste

Aufgabengebiet	Name	Paraph	Funktion	Tel. Nummer
	Emch Daniel	ED	Teamchef	058 462 71 87
Quellensteuer	Pulfer Roland	PUL	Teamchef-Stv.	058 464 17 79
Publikationen, Formulare, Tarife, Berufsauslagen, Naturalbezüge	Hasler Jan	HAI	Fachspezialist	058 462 10 53
Landwirtschaft	Oppliger Andreas	OAN	Landwirtschafts- experte	058 462 71 91
Übersetzungen, Rechnungswesen	Mulhauser Michel	Mu	Fachspezialist	058 464 90 97
Auslandsbedienstete, Rechnungswesen	Hartlep Janine	HTP	Fachspezialistin	058 462 74 36
Sekretariat, Ausbildungs- unterlagen SSK	Bieri Bernhard	BBH	Sachbearbeiter	058 460 52 68