



Schweizerische Eidgenossenschaft  
Confédération suisse  
Confederazione Svizzera  
Confederaziun svizra

Eidgenössisches Finanzdepartement EFD

**Eidgenössische Steuerverwaltung ESTV**  
Hauptabteilung Direkte Bundessteuer,  
Verrechnungssteuer, Stempelabgaben

## **Direkte Bundessteuer Verrechnungsteuer**

Bern, 15. Dezember 2006

An die kantonalen Verwaltungen  
für die direkte Bundessteuer

An die zentralen Verrechnungs-  
steuerbehörden der Kantone

### **Rundschreiben**

#### ***Mutationen in der Abteilung Aufsicht Kantone per 1. Januar 2007***

Sehr geehrte Damen und Herren

In der Beilage erhalten Sie die neue Organisationsübersicht der Abteilung Aufsicht Kantone per 1. Januar 2007.

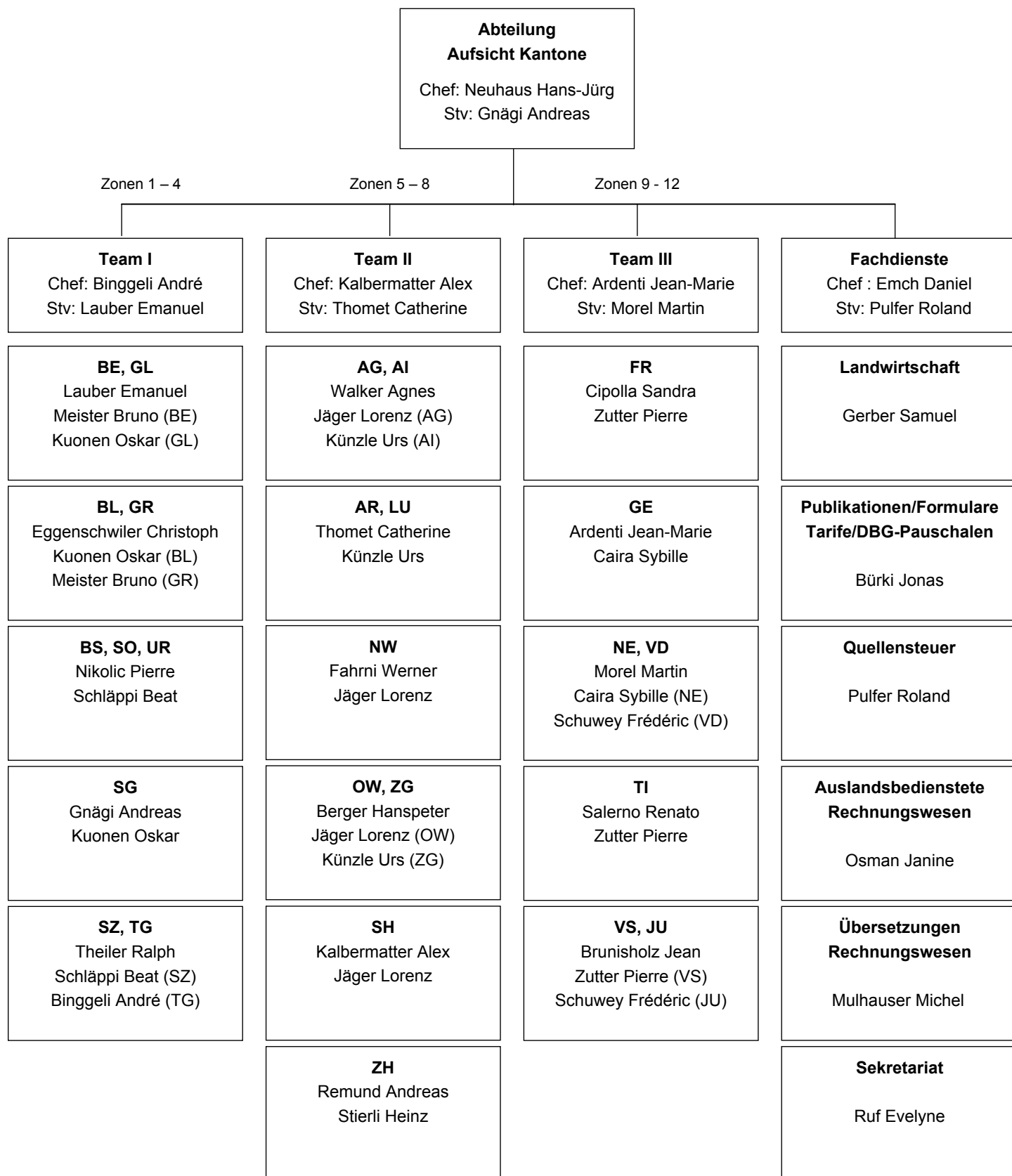
Abteilung Aufsicht Kantone

Hans-Jürg Neuhaus  
Chef

Eigerstrasse 65  
3003 Bern  
[www.estv.admin.ch](http://www.estv.admin.ch)

# Organisationsübersicht der Abteilung Aufsicht Kantone

Stand per 1. Januar 2007



## Kantonszuständigkeiten in der Abteilung Aufsicht Kantone per 1. Januar 2007

Name	Paraph	Funktion	Tel. Nummer
Neuhaus Hans-Jürg	Ne	<b>Abteilungschef</b>	031 322 74 21
Gnägi Andreas	Gn	<b>Abteilungschef-Stellvertreter</b>	031 322 71 90

### Team I: Zonen 1 - 4 (BS, BL, BE, GL, GR, SG, SZ, SO, TG, UR)

Kanton	Name	Paraph	Funktion	Tel. Nummer
	Binggeli André	Bin	<b>Teamchef</b>	031 324 15 16
	Lauber Emanuel	LAE	<b>Teamchef-Stv</b>	031 322 74 31
<b>BS</b>	Nikolic Pierre	NIK	Spez. dBSt	031 322 74 14
	Schläppi Beat	SPI	Spez. VSt/DBA/pStA	031 323 00 35
<b>BL</b>	Eggenschwiler Christoph	EGW	Spez. dBSt	031 322 33 21
	Kuonen Oskar	Kuo	Spez. VSt/DBA/pStA	031 322 72 29
<b>BE</b>	Lauber Emanuel	LAE	Spez. dBSt	031 322 74 31
	Meister Bruno	MEB	Spez. VSt/DBA/pStA	031 323 04 48
<b>GL</b>	Lauber Emanuel	LAE	Spez. dBSt	031 322 74 31
	Kuonen Oskar	Kuo	Spez. VSt/DBA/pStA	031 322 72 29
<b>GR</b>	Eggenschwiler Christoph	EGW	Spez. dBSt	031 322 33 21
	Meister Bruno	MEB	Spez. VSt/DBA/pStA	031 323 04 48
<b>SG</b>	Gnägi Andreas	Gn	Spez. dBSt	031 322 71 90
	Kuonen Oskar	Kuo	Spez. VSt/DBA/pStA	031 322 72 29
<b>SZ</b>	Theiler Ralph	THE	Spez. dBSt	031 323 52 27
	Schläppi Beat	SPI	Spez. VSt/DBA/pStA	031 323 00 35
<b>SO</b>	Nikolic Pierre	NIK	Spez. dBSt	031 322 74 14
	Schläppi Beat	SPI	Spez. VSt/DBA/pStA	031 323 00 35
<b>TG</b>	Theiler Ralph	THE	Spez. dBSt	031 323 52 27
	Binggeli André	Bin	Spez. VSt/DBA/pStA	031 324 15 16
<b>UR</b>	Nikolic Pierre	NIK	Spez. dBSt	031 322 74 14
	Schläppi Beat	SPI	Spez. VSt/DBA/pStA	031 323 00 35

**Team II: Zonen 5 - 8 (AG, AR, AI, LU, NW, OW, SH, ZG, ZH)**

<b>Kanton</b>	<b>Name</b>	<b>Paraph</b>	<b>Funktion</b>	<b>Tel. Nummer</b>
	Kalbermatter Alex	KAL	<b>Teamchef</b>	031 324 90 93
	Thomet Catherine	THM	<b>Teamchef-Stv</b>	031 322 74 16
<b>AG</b>	Walker Agnes	WAL	Spez. dBSt	031 322 74 23
	Jäger Lorenz	Jr	Spez. VSt/DBA/pStA	031 322 72 05
<b>AR</b>	Thomet Catherine	THM	Spez. dBSt	031 322 74 16
	Künzle Urs	KUU	Spez. VSt/DBA/pStA	031 322 72 60
<b>AI</b>	Walker Agnes	WAL	Spez. dBSt	031 322 74 23
	Künzle Urs	KUU	Spez. VSt/DBA/pStA	031 322 72 60
<b>LU</b>	Thomet Catherine	THM	Spez. dBSt	031 322 74 16
	Künzle Urs	KUU	Spez. VSt/DBA/pStA	031 322 72 60
<b>NW</b>	Fahrni Werner	FW	Spez. dBSt	031 322 74 33
	Jäger Lorenz	Jr	Spez. VSt/DBA/pStA	031 322 72 05
<b>OW</b>	Berger Hanspeter	BRG	Spez. dBSt	031 322 71 89
	Jäger Lorenz	Jr	Spez. VSt/DBA/pStA	031 322 72 05
<b>SH</b>	Kalbermatter Alex	KAL	Spez. dBSt	031 324 90 93
	Jäger Lorenz	Jr	Spez. VSt/DBA/pStA	031 322 72 05
<b>ZG</b>	Berger Hanspeter	BRG	Spez. dBSt	031 322 71 89
	Künzle Urs	KUU	Spez. VSt/DBA/pStA	031 322 72 60
<b>ZH</b>	Remund Andreas	REA	Spez. dBSt	031 322 71 08
	Stierli Heinz	Sth	Spez. VSt/DBA/pStA	031 322 72 67

**Team III: Zonen 9 - 12 (FR, GE, JU, NE, TI, VS, VD)**

<b>Kanton</b>	<b>Name</b>	<b>Paraph</b>	<b>Funktion</b>	<b>Tel. Nummer</b>
	Ardenti Jean-Marie	Adi	<b>Teamchef</b>	031 322 74 13
	Morel Martin	Mom	<b>Teamchef-Stv</b>	031 322 74 28
<b>FR</b>	Cipolla Sandra	CIP	Spez. dBSt	031 322 74 10
	Zutter Pierre	Zr	Spez. VSt/DBA/pStA	031 322 72 89
<b>GE</b>	Ardenti Jean-Marie	Adi	Spez. dBSt	031 322 74 13
	Caira Sybille	CAA	Spez. VSt/DBA/pStA	031 323 00 36

<b>Kanton</b>	<b>Name</b>	<b>Paraph</b>	<b>Funktion</b>	<b>Tel. Nummer</b>
<b>JU</b>	Brunisholz Jean	BHZ	Spez. dBSt	031 324 81 96
	Schuwey Frédéric	SWY	Spez. VSt/DBA/pStA	031 323 57 72
<b>NE</b>	Morel Martin	Mom	Spez. dBSt	031 322 74 28
	Caira Sybille	CAA	Spez. VSt/DBA/pStA	031 323 00 36
<b>TI</b>	Salerno Renato	Sal	Spez. dBSt	031 322 74 24
	Zutter Pierre	Zr	Spez. VSt/DBA/pStA	031 322 72 89
<b>VS</b>	Brunisholz Jean	BHZ	Spez. dBSt	031 324 81 96
	Zutter Pierre	Zr	Spez. VSt/DBA/pStA	031 322 72 89
<b>VD</b>	Morel Martin	Mom	Spez. dBSt	031 322 74 28
	Schuwey Frédéric	SWY	Spez. VSt/DBA/pStA	031 323 57 72

### **Fachdienste**

<b>Aufgabengebiet</b>	<b>Name</b>	<b>Paraph</b>	<b>Funktion</b>	<b>Tel. Nummer</b>
	Emch Daniel	ED	<b>Teamchef</b>	031 322 71 87
Quellensteuer	Pulfer Roland	PUL	<b>Teamchef-Stv</b>	031 324 17 79
Publikationen, Formulare, Tarife, Berufsauslagen, Naturalbezüge	Bürki Jonas	BUJ	Fachspezialist	031 322 74 19
Landwirtschaftsexperte	Gerber Samuel	Ge	Steuerexperte	031 322 71 91
Übersetzungen, Rech- nungswesen	Mulhauser Michel	Mu	Fachspezialist	031 324 90 97
Auslandsbedienstete, Rechnungswesen	Osman Janine	HTP	Fachspezialistin	031 322 74 36
Sekretariat	Ruf Evelyne	RUE	Sekretärin	031 322 10 53