



Direkte Bundessteuer Verrechnungssteuer

Bern, 28. Januar 2015

An die kantonalen Verwaltungen
für die direkte Bundessteuer

An die zentralen Verrechnungs-
steuerbehörden der Kantone

Rundschreiben

Mutationen in der Abteilung Aufsicht Kantone per 1. Februar 2015

Sehr geehrte Damen und Herren

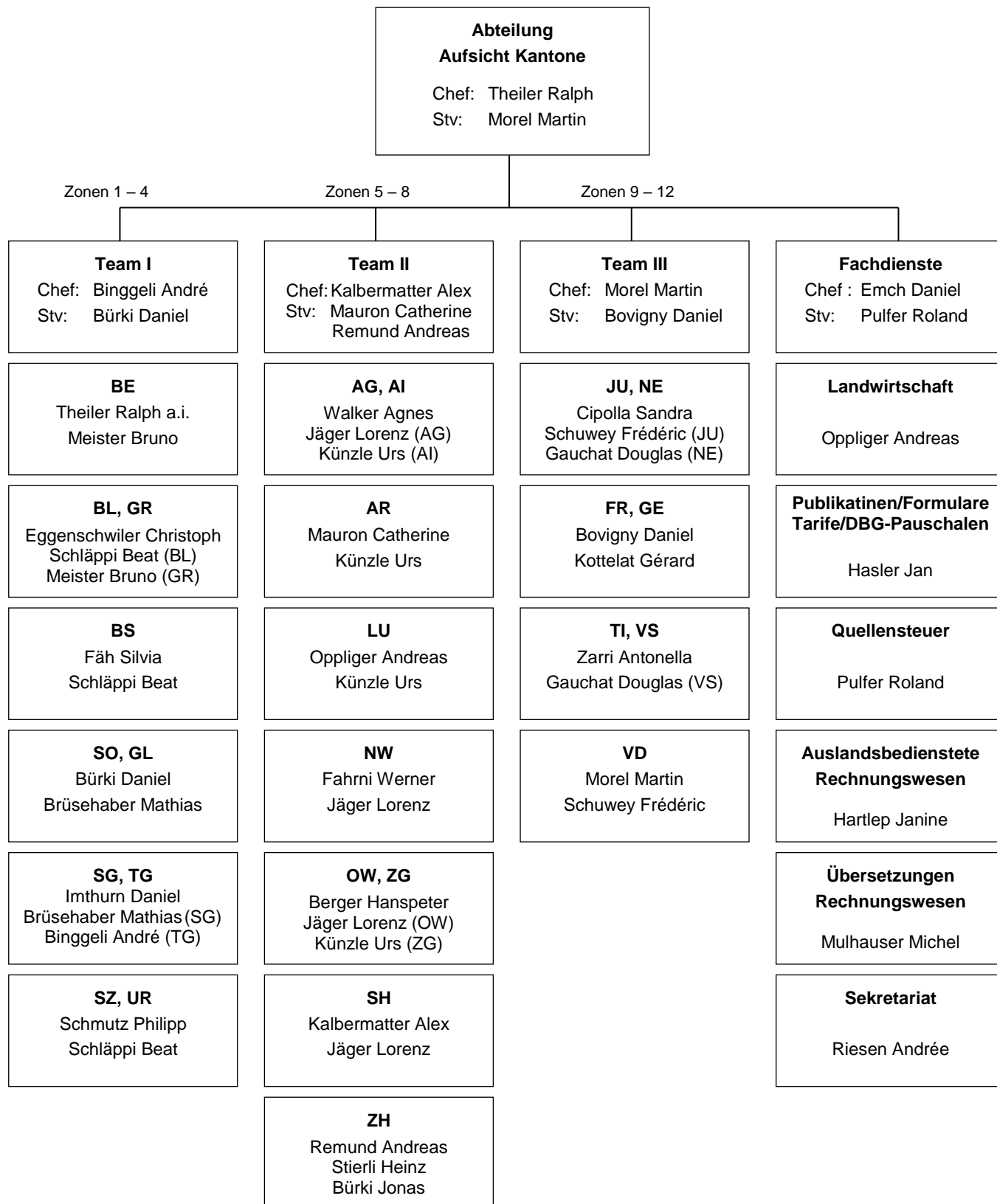
In der Beilage erhalten Sie die neue Organisationsübersicht der Abteilung Aufsicht Kantone per 1. Februar 2015.

Abteilung Aufsicht Kantone

Ralph Theiler
Chef

Organisationsübersicht der Abteilung Aufsicht Kantone

Stand per 1. Februar 2015



Kantonszuständigkeiten in der Abteilung Aufsicht Kantone per 1. Februar 2015

Name	Paraph	Funktion	Tel. Nummer
Theiler Ralph	THE	Abteilungschef	058 463 52 27
Morel Martin	Mom	Abteilungschef-Stellvertreter	058 462 74 28

Team I: Zonen 1 - 4 (BS, BL, BE, GL, GR, SG, SZ, SO, TG, UR)

Kanton	Name	Paraph	Funktion	Tel. Nummer
	Binggeli André	Bin	Teamchef	058 464 15 16
	Bürki Daniel	BKD	Teamchef-Stv.	058 462 71 90
BS	Fäh Silvia	HIR	Spez. dBSt	058 464 84 24
	Schläppi Beat	SPI	Spez. VSt/DBA/pStA	058 463 00 35
BL	Eggenschwiler Christoph	EGW	Spez. dBSt	058 462 33 21
	Schläppi Beat	SPI	Spez. VSt/DBA/pStA	058 463 00 35
BE	Theiler Ralph (a.i.)	THE	Abteilungschef	058 463 52 27
	Meister Bruno	MEB	Spez. VSt/DBA/pStA	058 463 04 48
GL	Bürki Daniel	BKD	Spez. dBSt	058 462 71 90
	Brüsehaver Mathias	BRM	Spez. VSt/DBA/pStA	058 462 72 29
GR	Eggenschwiler Christoph	EGW	Spez. dBSt	058 462 33 21
	Meister Bruno	MEB	Spez. VSt/DBA/pStA	058 463 04 48
SG	Imthurn Daniel	IMD	Spez. dBST	058 462 74 14
	Brüsehaver Mathias	BRM	Spez. VSt/DBA/pStA	058 462 72 29
SZ	Schmutz Philipp	SPH	Spez. dBSt	058 462 74 31
	Schläppi Beat	SPI	Spez. VSt/DBA/pStA	058 463 00 35
SO	Bürki Daniel	BKD	Spez. dBSt	058 462 71 90
	Brüsehaver Mathias	BRM	Spez. VSt/DBA/pStA	058 462 72 29
TG	Imthurn Daniel	IMD	Spez. dBST	058 462 74 14
	Binggeli André	Bin	Spez. VSt/DBA/pStA	058 464 15 16
UR	Schmutz Philipp	SPH	Spez. dBSt	058 462 74 31
	Schläppi Beat	SPI	Spez. VSt/DBA/pStA	058 463 00 35
	Moser Rafael	MOL	Spez. dBSt	058 462 74 21

Team II: Zonen 5 - 8 (AG, AR, AI, LU, NW, OW, SH, ZG, ZH)

Kanton	Name	Paraph	Funktion	Tel. Nummer
	Kalbermatter Alex	KAL	Teamchef	058 464 90 93
	Mauron Catherine	THM	Teamchef-Stv.	058 462 74 16
	Remund Andreas	REA	Teamchef-Stv.	058 462 71 08
AG	Walker Agnes	WAL	Spez. dBSt	058 462 74 23
	Jäger Lorenz	Jr	Spez. VSt/DBA/pStA	058 462 72 05
AR	Mauron Catherine	THM	Spez. dBSt	058 462 74 16
	Künzle Urs	KUU	Spez. VSt/DBA/pStA	058 462 72 60
AI	Walker Agnes	WAL	Spez. dBSt	058 462 74 23
	Künzle Urs	KUU	Spez. VSt/DBA/pStA	058 462 72 60
LU	Oppliger Andreas	OAN	Spez. dBSt	058 462 71 91
	Künzle Urs	KUU	Spez. VSt/DBA/pStA	058 462 72 60
NW	Fahrni Werner	FW	Spez. dBSt	058 462 74 33
	Jäger Lorenz	Jr	Spez. VSt/DBA/pStA	058 462 72 05
OW	Berger Hanspeter	BRG	Spez. dBSt	058 462 71 89
	Jäger Lorenz	Jr	Spez. VSt/DBA/pStA	058 462 72 05
SH	Kalbermatter Alex	KAL	Spez. dBSt	058 464 90 93
	Jäger Lorenz	Jr	Spez. VSt/DBA/pStA	058 462 72 05
ZG	Berger Hanspeter	BRG	Spez. dBSt	058 462 71 89
	Künzle Urs	KUU	Spez. VSt/DBA/pStA	058 462 72 60
ZH	Remund Andreas	REA	Spez. dBSt	058 462 71 08
	Stierli Heinz	Sth	Spez. VSt/DBA/pStA	058 462 72 67
	Bürki Jonas	BUJ	Spez. VSt/DBA/pStA	058 462 74 19

Team III: Zonen 9 - 12 (FR, GE, JU, NE, TI, VS, VD)

Kanton	Name	Paraph	Funktion	Tel. Nummer
	Morel Martin	Mom	Teamchef	058 462 74 28
	Bovigny Daniel	BOD	Teamchef-Stv.	058 462 73 72
FR	Bovigny Daniel	BOD	Spez. dBSt	058 462 73 72
	Kottelat Gérard	KOD	Spez. VSt/DBA/pStA	058 462 84 03
GE	Bovigny Daniel	BOD	Spez. dBSt	058 462 73 72
	Kottelat Gérard	KOD	Spez. VSt/DBA/pStA	058 462 84 03
JU	Cipolla Sandra	CIP	Spez. dBSt	058 462 74 10
	Schuwey Frédéric	SWY	Spez. VSt/DBA/pStA	058 463 57 72
NE	Cipolla Sandra	CIP	Spez. dBSt	058 462 74 10
	Gauchat Douglas	GDO	Spez. VSt/DBA/pStA	058 464 81 96
TI	Zarri Antonella	Zrr	Spez. dBSt/VSt/DBA/pStA	058 462 74 24
VS	Zarri Antonella	Zrr	Spez. dBSt	058 462 74 24
	Gauchat Douglas	GDO	Spez. VSt/DBA/pStA	058 464 81 96
VD	Morel Martin	Mom	Spez. dBSt	058 462 74 28
	Schuwey Frédéric	SWY	Spez. VSt/DBA/pStA	058 463 57 72

Fachdienste

Aufgabengebiet	Name	Paraph	Funktion	Tel. Nummer
	Emch Daniel	ED	Teamchef	058 462 71 87
Quellensteuer	Pulfer Roland	PUL	Teamchef-Stv.	058 464 17 79
Publikationen, Formulare, Tarife, Berufsauslagen, Naturalbezüge	Hasler Jan	HAJ	Fachspezialist	058 462 10 53
Landwirtschaft	Oppliger Andreas	OAN	Landwirtschafts- experte	058 462 71 91
Übersetzungen, Rechnungswesen	Mulhauser Michel	Mu	Fachspezialist	058 464 90 97
Auslandsbedienstete, Rechnungswesen	Hartlep Janine	HTP	Fachspezialistin	058 462 74 36
Sekretariat	Riesen Andrée Lernende/r	RIE	Sekretärin	058 462 70 53 058 462 75 86