



Schweizerische Eidgenossenschaft  
Confédération suisse  
Confederazione Svizzera  
Confederaziun svizra

Eidgenössisches Finanzdepartement EFD  
**Eidgenössische Steuerverwaltung ESTV**  
Hauptabteilung Direkte Bundessteuer,  
Verrechnungssteuer, Stempelabgaben

## **Direkte Bundessteuer Verrechnungssteuer**

Bern, 20. Dezember 2018

An die kantonalen Verwaltungen  
für die direkte Bundessteuer

An die zentralen Verrechnungs-  
steuerbehörden der Kantone

### **Rundschreiben**

#### ***Mutationen in der Abteilung Aufsicht Kantone per 1. Januar 2019***

Sehr geehrte Damen und Herren

In der Beilage erhalten Sie die neue Organisationsübersicht der Abteilung Aufsicht Kantone per 1. Januar 2019.

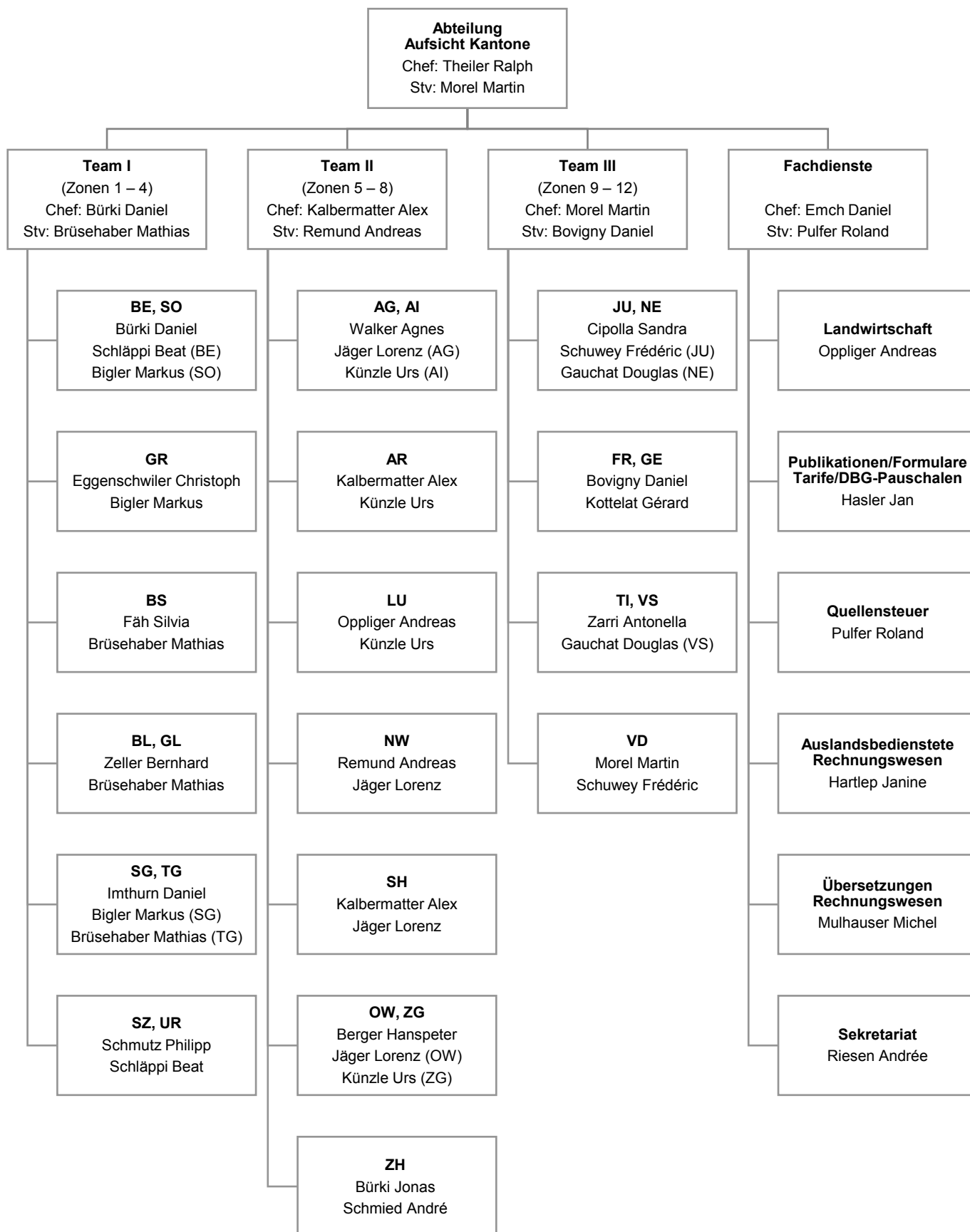
Abteilung Aufsicht Kantone

Ralph Theiler  
Chef

Eidgenössische Steuerverwaltung ESTV  
Eigerstrasse 65  
3003 Bern  
[www.estv.admin.ch](http://www.estv.admin.ch)

# Organisationsübersicht der Abteilung Aufsicht Kantone

Stand per 1. Januar 2019



## Kantonszuständigkeiten in der Abteilung Aufsicht Kantone per 1. Januar 2019

Name	Paraph	Funktion	Tel. Nummer
Theiler Ralph	THE	<b>Abteilungschef</b>	058 463 52 27
Morel Martin	Mom	<b>Abteilungschef-Stellvertreter</b>	058 462 74 28

Team I: Zonen 1 - 4 (BS, BL, BE, GL, GR, SG, SZ, SO, TG, UR)

Kanton	Name	Paraph	Funktion	Tel. Nummer
	Bürki Daniel	BKD	<b>Teamchef</b>	058 462 71 90
	Brüsehaver Mathias	BRM	<b>Teamchef-Stv.</b>	058 462 72 29
<b>BS</b>	Fäh Silvia	HIR	Spez. dBSt	058 464 84 24
	Brüsehaver Mathias	BRM	Spez. VSt/DBA/pStA	058 462 72 29
<b>BL</b>	Zeller Bernhard	ZEL	Spez. dBSt	058 462 73 40
	Brüsehaver Mathias	BRM	Spez. VSt/DBA/pStA	058 462 72 29
<b>BE</b>	Bürki Daniel	BKD	Spez. dBSt	058 462 71 90
	Schläppi Beat	SPI	Spez. VSt/DBA/pStA	058 463 00 35
<b>GL</b>	Zeller Bernhard	ZEL	Spez. dBSt	058 462 73 40
	Brüsehaver Mathias	BRM	Spez. VSt/DBA/pStA	058 462 72 29
<b>GR</b>	Eggenschwiler Christoph	EGW	Spez. dBSt	058 462 33 21
	Bigler Markus	BGM	Spez. VSt/DBA/pStA	058 469 07 07
<b>SG</b>	Imthurn Daniel	IMD	Spez. dBST	058 462 74 14
	Bigler Markus	BGM	Spez. VSt/DBA/pStA	058 469 07 07
<b>SZ</b>	Schmutz Philipp	SPH	Spez. dBSt	058 462 74 31
	Schläppi Beat	SPI	Spez. VSt/DBA/pStA	058 463 00 35
<b>SO</b>	Bürki Daniel	BKD	Spez. dBSt	058 462 71 90
	Bigler Markus	BGM	Spez. VSt/DBA/pStA	058 469 07 07
<b>TG</b>	Imthurn Daniel	IMD	Spez. dBST	058 462 74 14
	Brüsehaver Mathias	BRM	Spez. VSt/DBA/pStA	058 462 72 29
<b>UR</b>	Schmutz Philipp	SPH	Spez. dBSt	058 462 74 31
	Schläppi Beat	SPI	Spez. VSt/DBA/pStA	058 463 00 35

Team II: Zonen 5 - 8 (AG, AR, AI, LU, NW, OW, SH, ZG, ZH)

<b>Kanton</b>	<b>Name</b>	<b>Paraph</b>	<b>Funktion</b>	<b>Tel. Nummer</b>
	Kalbermatter Alex	KAL	<b>Teamchef</b>	058 464 90 93
	Remund Andreas	REA	<b>Teamchef-Stv.</b>	058 462 71 08
<b>AG</b>	Walker Agnes	WAL	Spez. dBSt	058 462 74 23
	Jäger Lorenz	Jr	Spez. VSt/DBA/pStA	058 462 72 05
<b>AR</b>	Kalbermatter Alex	KAL	Spez. dBSt	058 464 90 93
	Künzle Urs	KUU	Spez. VSt/DBA/pStA	058 462 72 60
<b>AI</b>	Walker Agnes	WAL	Spez. dBSt	058 462 74 23
	Künzle Urs	KUU	Spez. VSt/DBA/pStA	058 462 72 60
<b>LU</b>	Oppliger Andreas	OAN	Spez. dBSt	058 462 71 91
	Künzle Urs	KUU	Spez. VSt/DBA/pStA	058 462 72 60
<b>NW</b>	Remund Andreas	REA	Spez. dBSt	058 462 71 08
	Jäger Lorenz	Jr	Spez. VSt/DBA/pStA	058 462 72 05
<b>OW</b>	Berger Hanspeter	BRG	Spez. dBSt	058 462 71 89
	Jäger Lorenz	Jr	Spez. VSt/DBA/pStA	058 462 72 05
<b>SH</b>	Kalbermatter Alex	KAL	Spez. dBSt	058 464 90 93
	Jäger Lorenz	Jr	Spez. VSt/DBA/pStA	058 462 72 05
<b>ZG</b>	Berger Hanspeter	BRG	Spez. dBSt	058 462 71 89
	Künzle Urs	KUU	Spez. VSt/DBA/pStA	058 462 72 60
<b>ZH</b>	Bürki Jonas	BUJ	Spez. dBSt/VSt/DBA/pStA	058 462 74 19
	Schmied André	SND	Spez. dBSt/VSt/DBA/pStA	058 469 00 57

Team III: Zonen 9 - 12 (FR, GE, JU, NE, TI, VS, VD)

Kanton	Name	Paraph	Funktion	Tel. Nummer
	Morel Martin	Mom	<b>Teamchef</b>	058 462 74 28
	Bovigny Daniel	BOD	<b>Teamchef-Stv.</b>	058 462 73 72
<b>FR</b>	Bovigny Daniel	BOD	Spez. dBSt	058 462 73 72
	Kottelat Gérard	KOD	Spez. VSt/DBA/pStA	058 462 84 03
<b>GE</b>	Bovigny Daniel	BOD	Spez. dBSt	058 462 73 72
	Kottelat Gérard	KOD	Spez. VSt/DBA/pStA	058 462 84 03
<b>JU</b>	Cipolla Sandra	CIP	Spez. dBSt	058 462 74 10
	Schuwey Frédéric	SWY	Spez. VSt/DBA/pStA	058 463 57 72
<b>NE</b>	Cipolla Sandra	CIP	Spez. dBSt	058 462 74 10
	Gauchat Douglas	GDO	Spez. VSt/DBA/pStA	058 464 81 96
<b>TI</b>	Zarri Antonella	Zrr	Spez. dBSt/VSt/DBA/pStA	058 462 74 24
<b>VS</b>	Zarri Antonella	Zrr	Spez. dBSt	058 462 74 24
	Gauchat Douglas	GDO	Spez. VSt/DBA/pStA	058 464 81 96
<b>VD</b>	Morel Martin	Mom	Spez. dBSt	058 462 74 28
	Schuwey Frédéric	SWY	Spez. VSt/DBA/pStA	058 463 57 72

Fachdienste

Aufgabengebiet	Name	Paraph	Funktion	Tel. Nummer
	Emch Daniel	ED	<b>Teamchef</b>	058 462 71 87
Quellensteuer	Pulfer Roland	PUL	<b>Teamchef-Stv.</b>	058 464 17 79
Publikationen, Formulare, Tarife, Berufsauslagen, Naturalbezüge	Hasler Jan	HAI	Fachspezialist	058 462 10 53
Landwirtschaft	Oppliger Andreas	OAN	Landwirtschafts- experte	058 462 71 91
Übersetzungen, Rechnungswesen	Mulhauser Michel	Mu	Fachspezialist	058 464 90 97
Auslandsbedienstete, Rechnungswesen	Hartlep Janine	HTP	Fachspezialistin	058 462 74 36
Sekretariat	Riesen Andrée	RIE	Sekretärin	058 462 70 53