



## Impôt fédéral direct

Berne, le 1<sup>er</sup> novembre 2004  
DB-481.1 Ne

Aux administrations cantonales  
de l'impôt fédéral direct

### Lettre-circulaire

#### *Réorganisation et nominations*

Mesdames, Messieurs,

Voici les derniers changements concernant la Division principale de l'impôt fédéral direct, de l'impôt anticipé, des droits de timbre (DAT) au 1<sup>er</sup> novembre 2004:

#### **1. Service d'état-major législation DAT**

Mme **Isabelle Blättler Schmid**, qui dirigeait précédemment l'état-major législatif d'un autre office fédéral, prendra la tête de ce nouveau service. Elle pourra compter sur la collaboration de Mme Brigitte Behnisch Scheidegger, de M. Max Kramer et, ultérieurement, de deux autres collaborateurs.

#### **2. Division d'inspection et section Services généraux**

A partir du 1<sup>er</sup> novembre 2004, les prestations d'ordre technique dans le domaine de l'impôt fédéral direct et de l'harmonisation fiscale (LIFD et LHID), assurées jusqu'à présent par la section Services généraux, seront assurées par une nouvelle section de la division d'inspection, la section IV. La création de cette section permettra d'améliorer la collaboration entre la Confédération et les cantons dans le domaine de la taxation et de la perception des impôts fédéraux directs, d'une part, et dans le domaine de l'harmonisation des impôts directs des cantons et des communes, d'autre part. Dorénavant, la section Services généraux sera responsable exclusivement de projets, de tâches administratives et de questions touchant au personnel.

M. **Daniel Emch** a été nommé chef de la nouvelle section IV de la division d'inspection.

M. **Roger Chapuis** a été nommé chef de la section Services généraux.

Le 1<sup>er</sup> novembre 2004, la section IV a engagé M. **Jonas Bürki** pour occuper le poste vacant dans le domaine des publications, des formulaires, des frais professionnels, des prestations en nature et des barèmes.

En outre, trois inspectrices ont été engagées dans les sections I et III: Mmes Denise Delapraz (entrée en service: 1<sup>er</sup> janvier 2005), Amina Gouda (entrée en service: 1<sup>er</sup> octobre 2004) et Agnes Walker (entrée en service: 1<sup>er</sup> janvier 2005).

Enfin, c'est Mme Evelyne Ruf qui occupera le nouveau poste de secrétaire de division, à partir du 1<sup>er</sup> novembre 2004.

Suite à la nomination de M. Emch comme chef de la section IV et au départ à la retraite de M. Benno Schmidlin, les cantons ont été redistribués entre les personnes responsables. Cette redistribution ainsi que tous les changements décrits ci-dessus sont illustrés dans le nouvel organigramme de la section d'inspection, valable depuis le 1<sup>er</sup> novembre 2004, que vous trouverez en annexe.

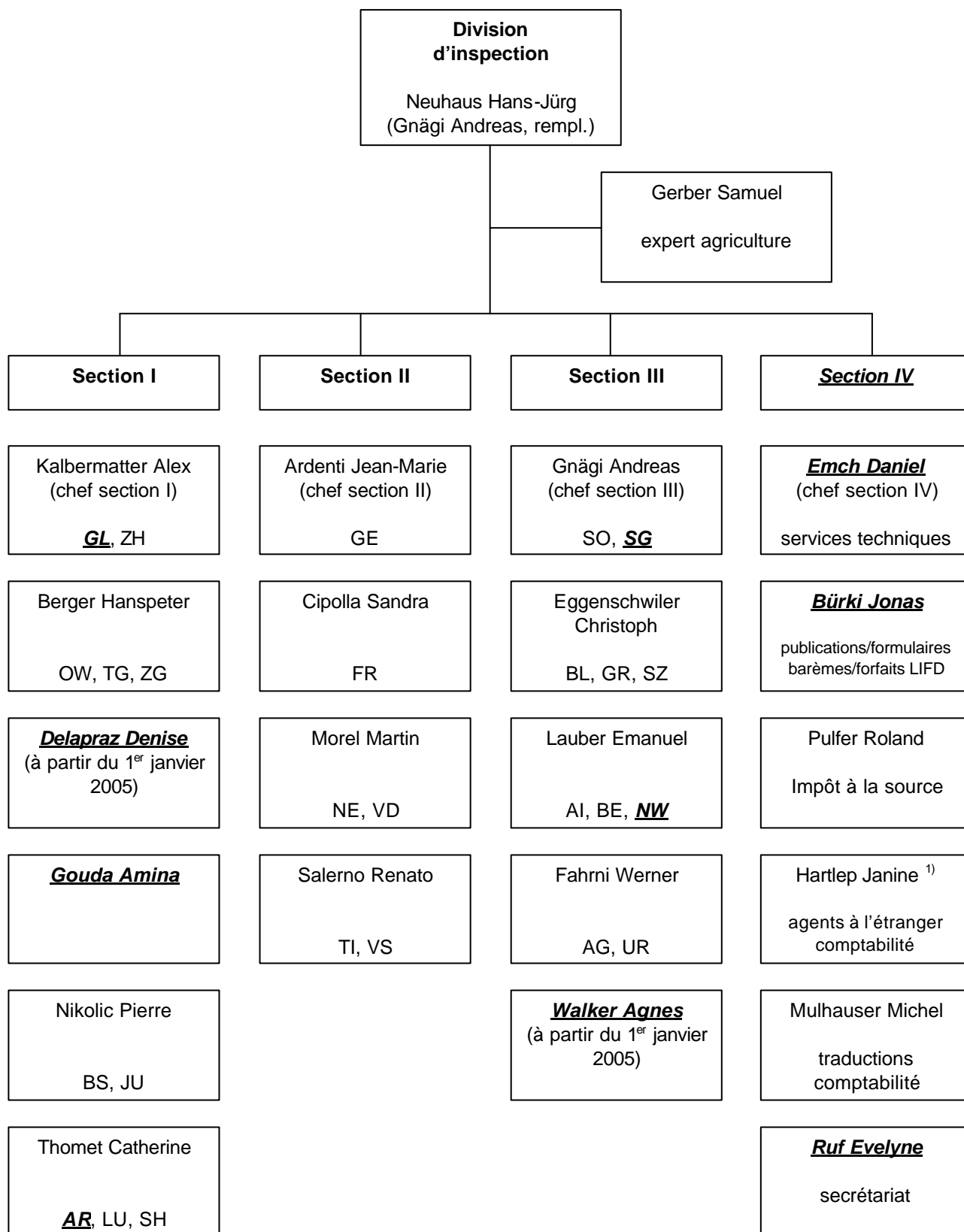
**Division principale DAT**

Le chef

A handwritten signature in dark ink, appearing to read 'Tanner', with a large, stylized flourish above the name.

Samuel Tanner

## Organigramme de la division d'inspection dès le 1<sup>er</sup> novembre 2004



1) En congé maternité jusqu'à fin avril 2005; remplaçant pour les agents à l'étranger: **Bruno Meister, SR-cantons**